



こんねさぷり



7月号

平成27年(2015年)
7月10日発行 第27号

皆さん、こんにちは！先月からこんねさぷりを担当させて頂いてます。まえちです！7月に入ってもまだ雨が降って嫌な気分ですね。さて、早いもので1年も半分過ぎて7月です。7月と言えば、海開きや富士山の山開きです。そして7月7日に七夕ですね！海開きと言っても山梨県には海ありませんが、気にしないでください。。。また、梅雨が明けたら日差しも強くなるので皆さん水分補給をしっかりと熱中症には十分気を付けてください。まだ今後半まで梅雨が明けないようですが、皆さん体調を崩さずに頑張ってください！



伊藤さん HAPPY WEDDING



すでに御存じの方もいるかもしれませんが、こんね職員の伊藤佳織さんが結婚いたしました！
そこでいきなりですが、結婚式の様子をここで紹介させていただきます。ではどうぞ！



おめでとう！

岸
変！

岸~~~~っ 変！

おめでとう！

あっっ

おめでとうございませ

マエビッチ



キシビッチ



ご結婚おめでとうございます



私たちが潜入取材してきました。伊藤さんに見つからないように、変装して披露宴にまぎれ込んでいたんですよ！気づいてました？



岸が入職して1年経ちましたのでなんか言いたいそうです！

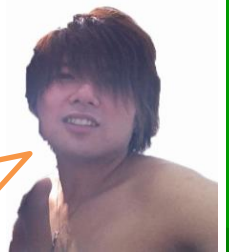


おいっ、こんなに小さいと何書いてるか
わからんじゃんけ！

6月下旬でこんねに入職して一周年を迎えました。出向等、様々な出来事があり、激動の一年でした。皆様と出会って早一年、初めてお会いした場面が鮮明に思い返されます。まだまだ未熟ですが、これからも精進して参りますので、どうぞよろしくお願い致します。今はまだ右手の小指の爪程度ですが、宮尾社長の右腕になるべく頑張ります。余談ではありますが、入職時に照会していただいて以来、こんねさぷりの一面を飾ることが出来ていない私…。一周年で一面が取れなければ、今後もチョイ役のみで、私が主役になる機会は訪れないでしょう。今月号の主役の伊藤さん。改めてご結婚おめでとうございます。

キメ顔してかっこつけて
るけど、ホントのキメ
顔っていうのはこういう
風にするんだぜえ！

※裏面もご覧ください。



こんねの1日の流れ・午前と午後をお選びいただけます。

午前の部 9:00 ~ 12:15 (定員10名)		午後の部 13:20 ~ 16:35 (定員10名)	
9:00	事業所到着	13:20	事業所到着
9:15	体温確認・バイタルチェック	13:35	体温確認・バイタルチェック
9:30	準備運動・ウォーミングアップ	13:50	準備運動・ウォーミングアップ
10:00	個別機能訓練・運動器機能向上訓練 筋力トレーニング・バランス訓練・歩行訓練・ 日常動作訓練などの内容を休憩しながら個人の能力や体力に合わせて実施します。また、定期的に評価や面談などもこの時間に行います。	14:20	個別機能訓練・運動器機能向上訓練 筋力トレーニング・バランス訓練・歩行訓練・ 日常動作訓練などの内容を休憩しながら個人の能力や体力に合わせて実施します。また、定期的に評価や面談などもこの時間に行います。
11:45	整理体操・クールダウン	16:05	整理体操・クールダウン
12:15	帰宅	16:35	帰宅

小規模型通所介護利用料金表			指定介護予防通所介護利用料金表			※要支援1の方は1回/週、要支援2の方は2回/週の利用制限があります。		
通所介護費	所要時間 3時間以上 5時間未満	要介護1	426円/回	介護予防通所 介護費	所要時間 3時間以上 5時間未満		要支援1	1,647円/月
		要介護2	488円/回				要支援2	3,377円/月
		要介護3	552円/回		運動器機能向上加算		225円/月	
		要介護4	614円/回		営業日：月～土曜日（祝祭日を含む）※年末年始（12月29日～1月3日）はお休みします。			
		要介護5	678円/回					
個別機能訓練加算（Ⅰ）		46円/回						
個別機能訓練加算（Ⅱ）		56円/回						

理学療法士があなたに合ったリハビリテーションをトータルコーディネートします！

身体機能・能力の評価を通して、歩き方・靴の選び方・サポーターや装具の選び方・自宅での生活スタイルの確認・正しい福祉用具の選択・自宅でのセルフトレーニングの方法などを全てコーディネートします。お気軽にご相談ください。



リハビリテーションが本当に必要な方、やる気があるのにどこでどうやったら良いのか分からなかった方、そんな皆さんの期待にお応えするために始めたデイサービスが『こんね』です！

その他にもこの様な方々を対象としています！

- 介護サービスを利用するのが初めての方
- デイサービスで丸1日過ごすのが苦手な方
- リハビリが必要だけど、抵抗があって踏み出せない方
- 今までのリハビリに満足していない方
- レクリエーションはあまり得意でない方
- 全員で同じことをするのが苦手な方
- 今の体力を維持させたい方
- 自宅周辺にリハビリができる病院・施設がない方



現在の週間利用状況 (午前・午後各10名定員)	曜日	月曜日	火曜日	水曜日	木曜日	金曜日	土曜日
	午前	10名 男性6/女性4	10名 男性5/女性5	10名 男性7/女性3	10名 男性4/女性6	10名 男性7/女性3	10名 男性4/女性6
	午後	10名 男性8/女性2	10名 男性5/女性5	10名 男性6/女性4	10名 男性5/女性5	10名 男性6/女性4	10名 男性5/女性5

岸の言いたいことはこちらです！

6月下旬でこんねに入職して一周年を迎えました。出向等、様々な出来事があり、激動の一年でした。皆様と出会って早一年、初めてお会いした場面が鮮明に思い返されます。まだまだ未熟ですが、これからも精進して参りますので、どうぞよろしくお願いいたします。今はまだ右手の小指の爪程度ですが、宮尾社長の右腕になるべく頑張ります。余談ではありますが、入職時に紹介していただいて以来、こんねさぶりの一面を飾ることが出来ていない私…。一周年で一面が取れなければ、今後もチョイ役のみで、私が主役になる機会は訪れないでしょう。今月号の主役の伊藤さん。改めましてご結婚おめでとございます。（岸 慶康）

現在、定員枠に空きがございません。予約にて対応しています。ご利用希望の方はご連絡ください。

<p>送迎エリア</p> <p>斐崎市⇒ 全域</p> <p>北杜市⇒ 明野町全域、須玉町大蔵・藤田・大豆生田・若神子・若神子新町</p> <p>南アルプス市⇒ 有野・上八田・百々・六科・野牛島</p> <p>甲斐市⇒ 岩森・宇津谷・志田・菅蒲沢・団子新居</p> <p>※上記以外のエリアにも行っています。一度ご相談ください。</p>	<p>株式会社 Conne デイサービス リハビリテーションこんね藤井</p> <p>所在地 〒407-0001 斐崎市藤井町駒井 2658-1</p> <p>TEL: 0551-45-7817 FAX: 0551-45-7819</p> <p>メール: rehaconne@yahoo.co.jp 事業所番号: 1970900328</p> <p>facebookページ: www.facebook.com/rehabilitation.conne</p> <p>携帯電話: 080-8822-7605 お急ぎの場合はこちらにお願いします</p>
--	--